



Il presente documento contiene le informazioni chiave di cui tutti gli investitori devono disporre in relazione a questo Fondo. Non si tratta di un documento promozionale. Le informazioni contenute nel presente documento, richieste dalla legge, hanno lo scopo di aiutarvi a capire la natura di questo Fondo e i rischi ad esso connessi. Si raccomanda di prenderne visione, in modo da operare una scelta informata in merito all'opportunità di investire.

Flossbach von Storch - Multi Asset - Defensive - ET

ISIN: LU1245470593

Un comparto di Flossbach von Storch.

Il Fondo è gestito da Flossbach von Storch Invest S.A.

Obiettivi e politica d'investimento

Obiettivo della politica di investimento di Flossbach von Storch - Multi Asset - Defensive ("Comparto") è il conseguimento di una crescita di valore nella valuta del comparto adeguata rispetto al rischio di investimento. La strategia di investimento viene definita sulla base dell'analisi fondamentale condotta dai mercati finanziari globali. Inoltre gli investimenti dovranno essere selezionati in base a criteri di valore (value). Il comparto è a gestione attiva. La composizione del portafoglio viene stabilita dal gestore del comparto esclusivamente in base ai criteri definiti nella politica d'investimento, verificata periodicamente ed eventualmente adeguata. Il comparto non è gestito con riferimento a un indice.

Il comparto investe il proprio patrimonio in titoli di ogni tipo, tra i quali, ad esempio, azioni, obbligazioni, strumenti del mercato monetario, certificati, altri prodotti strutturati (ad es. obbligazioni reverse convertibili, obbligazioni cum warrant e obbligazioni convertibili), fondi target, derivati, liquidità e depositi a termine; tuttavia la quota azionaria è limitata al 35% del patrimonio netto del comparto. Fino al 20% del patrimonio netto del comparto può essere investito indirettamente in metalli preziosi. L'investimento in altri fondi non può superare il 10% del patrimonio del comparto. Il comparto può utilizzare strumenti finanziari il cui valore dipende dai prezzi futuri di altri valori patrimoniali ("derivati") per coprire o incrementare il patrimonio.

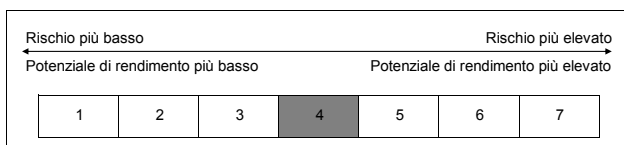
Informazioni dettagliate relative alle summenzionate o a eventuali altre opportunità d'investimento del Fondo sono disponibili nel Prospetto d'offerta attualmente vigente.

Di norma gli investitori possono rimborsare le loro quote in ogni giorno lavorativo bancario in Lussemburgo, ad eccezione del 24 e del 31 dicembre. Il rimborso delle quote può essere sospeso al verificarsi di circostanze straordinarie che rendano tale sospensione necessaria nell'interesse degli investitori.

In determinate circostanze, questo fondo potrebbe non essere adatto agli investitori che intendono ritirare il proprio denaro dal fondo entro un periodo di 3 anni.

La classe di quote non prevede il versamento dei proventi ai sottoscrittori, bensì il loro reinvestimento.

Profilo di rischio e di rendimento



I dati storici utilizzati per calcolare l'indicatore sintetico potrebbero non costituire un'indicazione affidabile circa il futuro profilo di rischio e di rendimento della classe di quote. La classificazione di rischio può subire variazioni e quindi cambiare nel tempo. Nemmeno se assegnato alla classe più bassa un investimento può considerarsi esente da rischi.

A questa classe di quote è stata attribuita la classe di rischio sopra indicata in ragione del fatto che, essendo il prezzo delle sue quote soggetto a oscillazioni medie, le possibilità di guadagno e i rischi di perdita possono essere moderati.

Al momento della classificazione della classe di quote in una classe di rischio può accadere che, a seconda del modello di calcolo, non si tenga conto di tutti i rischi. Per una panoramica esaustiva, consultare la sezione "Informazioni sui rischi" del prospetto d'offerta. I rischi sotto riportati non influiscono in modo diretto su questa classificazione, ma possono comunque rivestire una certa importanza per il Fondo:

Rischi di credito:

Il Fondo può investire parte del proprio patrimonio in obbligazioni. Può accadere che, in talune circostanze, gli emittenti di tali obbligazioni diventino insolventi, e che, di conseguenza, le obbligazioni perdano in tutto o in parte il loro valore.

Rischi di liquidità:

Il Fondo può investire parte del proprio patrimonio in titoli non quotati in una borsa valori o non negoziati in un mercato parimenti regolamentato. In tal caso può rivelarsi difficile reperire nel breve termine un acquirente per questi titoli, con un possibile aumento del rischio di una sospensione del rimborso di quote.

Rischi di controparte:

Il Fondo può concludere varie operazioni con controparti. Se una controparte diventa insolvente, può non essere più in grado di saldare, in tutto o in parte, i crediti del Fondo.

Rischi derivanti dall'utilizzo di derivati:

Il Fondo può far ricorso a strumenti derivati per gli scopi indicati nella precedente sezione "Politica d'investimento". Le maggiori possibilità di guadagno consentite da tali strumenti comportano rischi più elevati di perdita. L'impiego di derivati come strumenti di copertura contro il rischio di perdita può far diminuire le opportunità di guadagno del Fondo.

Rischi operativi e rischi legati alla custodia delle attività:

Il Fondo può restare vittima di frodi o di altre pratiche criminose. Può subire perdite a causa di malintesi o di errori di collaboratori della società d'investimento o di terzi esterni, ovvero subire danni a causa di eventi esterni quali calamità naturali. La custodia di attività, specialmente all'estero, può comportare un rischio di perdita derivante da insolvenza, violazione dell'obbligo di diligenza o da comportamenti illeciti da parte della banca depositaria o di un sub-banca depositaria.

Spese

Spese una tantum prelevate prima e dopo l'investimento

Spesa di sottoscrizione	1,00%
Spesa di rimborso	0,00%

Percentuale massima che può essere aggiunta al valore della quota prima che il capitale venga investito ovvero detratta prima del versamento del prezzo di rimborso. Per le aliquote correnti, gli investitori sono invitati ad informarsi presso il proprio consulente finanziario.

Spese detratte dal Fondo nell'esercizio precedente

Spese correnti	2,02%
----------------	-------

Questa aliquota si basa sulle spese addebitate alla classe di quote nello scorso esercizio finanziario e può variare di anno in anno. L'ultimo esercizio finanziario si è chiuso il 30.09.2020.

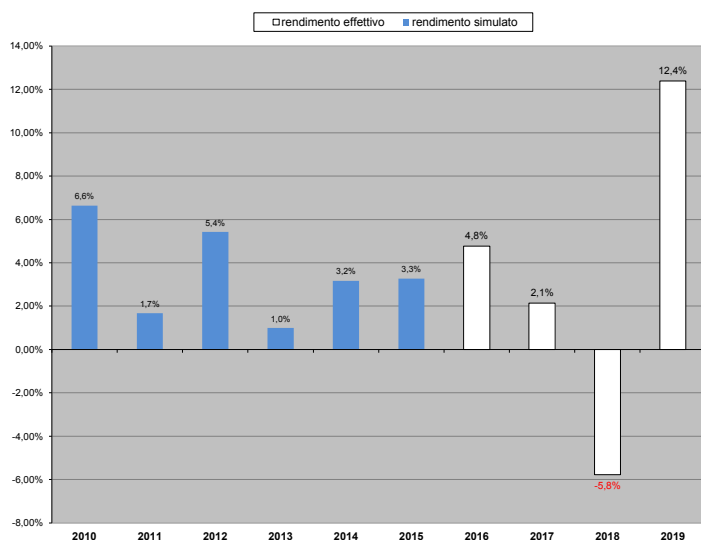
Spese che il Fondo deve sostenere in determinate circostanze:

Commissioni legate ai risultati ottenuti dal Fondo:

Il Fondo non prevede alcuna commissione legata ai risultati ottenuti.

Le spese a carico dell'investitore servono al funzionamento del Fondo e sono destinate a coprire l'attività di gestione, commercializzazione e vendita. Le spese addebitate riducono la crescita potenziale degli investimenti del Fondo.

Risultati ottenuti nel passato



La classe di quote è stata lanciata nel 2015.

La performance relativa agli anni compresi fra il 2010 e il 2015 è stata simulata sulla base della performance della classe di azioni R (LU0323577923) del Comparto Flossbach von Storch - Multi Asset - Defensive. Eventuali differenze nella struttura retributiva sono state prese in considerazione nella simulazione. La classe di azioni R e la classe di azioni ET adottano la medesima politica d'investimento.

I risultati ottenuti sono calcolati in euro e non confrontata con riferimento a un indice.

I dati sui risultati ottenuti nel passato non sono indicativi dei risultati futuri.

Per il calcolo dei risultati ottenuti si è tenuto conto di tutte le spese e commissioni, tranne della spesa di sottoscrizione.

Informazioni pratiche

La banca depositaria del Fondo è DZ PRIVATBANK S.A., con sede in 4, rue Thomas Edison, Strassen, Lussemburgo.

Ulteriori informazioni sul comparto, il prospetto d'offerta attualmente valido con il relativo allegato e il regolamento di gestione sono disponibili gratuitamente durante i normali orari di ufficio presso la Società di Gestione, la banca depositaria, l'ufficio o gli uffici di collocamento e di pagamento in lingua tedesca, francese, italiana e spagnola. Inoltre presso gli uffici indicati è possibile richiedere l'ultima versione in vigore dei rendiconti annuali e semestrali in lingua tedesca e inglese.

Ulteriori informazioni pratiche e i prezzi aggiornati delle quote sono consultabili in qualsiasi momento sulla home page della Società di gestione o reperibili gratuitamente facendone richiesta alle sedi sopra indicate. Inoltre, per maggiori dettagli sulla politica di remunerazione aggiornata, inclusa la descrizione delle modalità di calcolo della retribuzione e di altri benefit, nonché l'identità dei soggetti incaricati dell'assegnazione della retribuzione ed altri benefit, è possibile consultare la home page della Società di gestione o rivolgersi alle sedi sopra indicate, che forniranno tali informazioni a titolo gratuito. La home page della Società di gestione è visitabile all'indirizzo www.fvsinvest.lu.

La normativa fiscale vigente nello Stato membro di origine del comparto può avere ripercussioni sulla vostra situazione fiscale personale. Gli investitori sono pertanto invitati a rivolgersi al proprio consulente fiscale per chiarire le implicazioni fiscali di un investimento nel comparto.

La Società di gestione può essere ritenuta responsabile esclusivamente sulla base delle dichiarazioni contenute nel presente documento che risultano fuorvianti, inesatte o incoerenti rispetto alle corrispondenti parti del prospetto d'offerta.

Le presenti informazioni chiave descrivono una classe di quote del comparto, il quale, a sua volta, fa parte di un Fondo multicomparto. Il prospetto d'offerta e le relazioni periodiche possono eventualmente contenere dati relativi a tutte le categorie di quote del Fondo, richiamato all'inizio di questo documento. Le attività e passività di ogni singolo comparto sono giuridicamente separate da quelle degli altri comparti.

In linea generale, è possibile convertire le quote del comparto o della classe di quote in quelle di un altro comparto o altra classe di quote. Per ulteriori informazioni sulle eventuali possibilità di conversione e sulle relative spese, consultare il prospetto d'offerta.

Il presente Fondo è autorizzato in Lussemburgo e regolamentato dalla Commission de Surveillance du Secteur Financier.

Le presenti informazioni chiave per gli investitori sono esatte alla data del 20.11.2020.